

An alle Mitglieder des  
Lausitzer Golfclubs e.V.

Cottbus, d. 31.5.2022

### **3. Newsletter / Brief des Präsidenten 2022**

Liebe Mitglieder des Lausitzer Golfclubs,

der Wonnemonat Mai ist vorbei und nach ein paar kühleren und nassen Tagen, die dem Platz aber guttaten, stehen Pfingsten und der Sommer vor der Tür.

- Beim **Golf-Erlebnistag** waren in diesem Jahr etwas weniger Besucher, die allerdings sehr interessiert waren und so viel Platzreifekurse gebucht haben wie nie zuvor. Motiviert dazu wurden sie durch das **Präsidium**, unsere **beiden Pros**, unser **Gastro-Team** unter der Regie von **Carola Neitzke-Faber** und **Knut Faber** sowie vielen Mitgliedern wie **Renate Kranzusch, Dr. Andreas Kotzorek, Gottfriede und Karlheinz Metag, John Müller, Dr. Regina und Thomas Untermann, Claus- Peter Becker, Dietmar Schäfers, Martina Brunotte, Helmut Harff, Dagobert Sabow, Ronald Zschornack und Melissa Schönert**. Bei allen möchte ich mich herzlich für den großen Einsatz bedanken, selbstverständlich auch bei den Spenderinnen und Spendern der schmackhaften Kuchen.
- Relativ zeitig dieses Jahr fand bereits im Mai das beliebte Turnier „**Pokal des Präsidiums**“ statt, das allen Teilnehmern wieder viel Spaß bereitete und das **Joshua Mundt mit 45 Netto-Punkten** gewann. Nach dem Turnier wurden mit **Carola Neitzke-Faber** und **Knut Faber** zwei verdienstvolle Mitglieder unter großem Applaus von Tobias Schick, dem Geschäftsführer des Stadtsportbundes Cottbus mit der „**Silbernen Ehrennadel des Landessportbundes**“ ausgezeichnet. Herzlichen Glückwunsch nochmal an dieser Stelle!
- Die Baumaßnahmen auf dem Platz gehen für jeden sichtbar unter der Leitung von **Jens Eckhardt** gut voran. Insbesondere die Neugestaltung einiger Tee-Boxen fällt ins Auge. Unser Ziel ist es, auf jeder der 18 Bahnen einen separaten Abschlag zu haben, was sowohl die Schwierigkeit als auch die Attraktivität unseres Courses erhöht. Damit alle eine Vorstellung von den künftigen Abschlagen bzw. Bahnen bekommen, füge ich diesem Newsletter einen von **Stefan Uhlich entworfenen Plan** bei.

Ich wünsche allen ein schönes Pfingstfest und einen guten Start in den Sommer, womöglich beim Golfspiel!

Ihr/ Euer Frank Käßner

**Anlage:** Der Golfplatz mit den neuen Abschlagen

**Post:** Thiemstraße 124  
03050 Cottbus

**Sitz:** Drieschnitz-Kahsel  
Am Golfplatz 3  
03058 Neuhausen/Spree

**Telefon** 035605 / 42332  
**Telefax** 0355 / 543923

✉ [info@Lausitzer-Golfclub.de](mailto:info@Lausitzer-Golfclub.de)  
🌐 [www.Lausitzer-Golfclub.de](http://www.Lausitzer-Golfclub.de)

#### **Das Präsidium**

Dr. Frank Käßner  
*Präsident*

Jürgen May  
*Schatzmeister & Vizepräsident*

Stefan A. Uhlich  
*Spielführer*

Matthias Krügener  
*Platzverantwortlicher*

Rene' Hubrich  
*Marketing*

#### **Bankverbindung**

Sparkasse Spree-Neiße  
Bankleitzahl 180 500 00  
Kontonummer 3000055567

VR-Bank Lausitz e.G.  
Bankleitzahl 180 626 78  
Kontonummer 4688155

**Steuernummer 056/141/05242**  
**Vereinsregister # 1288**  
Amtsgericht Cottbus

**Mitglied im Deutschen Golfverband**  
**Club # 1115**



# Lausitzer Golfclub e.V.

## Konzept zur Neugestaltung der Bahnen

- Grundsätzliche Idee:  
**>> Separater Abschlag für jede Bahn <<**
- Weitere Ziele
  - Reduktion auf einen Standard PAR 72
  - CR-Wert  $\geq$  PAR-Wert zur Erhöhung der Spielvorgabe
  - Slope-Werte beibehalten oder erhöhen
  - Lage der Hindernisse aus der früheren Kurzplatzkonzeption (bis 2001) besser in die Spielbahnen einbinden
  - Kosteneffizienz beim Bau (Nutzen, was schon vorhanden ist)

# Bahn 1/ 10

## Gelbe Abschläge

1 404 m PAR 4

10 347 m PAR 4

## Rote Abschläge

1 347 m PAR 4

10 304 m PAR 4

## Grüne Abschläge

1 240 m PAR 4



# Bahn 2/ 11

## Gelbe Abschlge

2 308 m PAR 4

11 255 m PAR 4



## Rote Abschlge

2 261 m PAR 4

11 275 m PAR 4



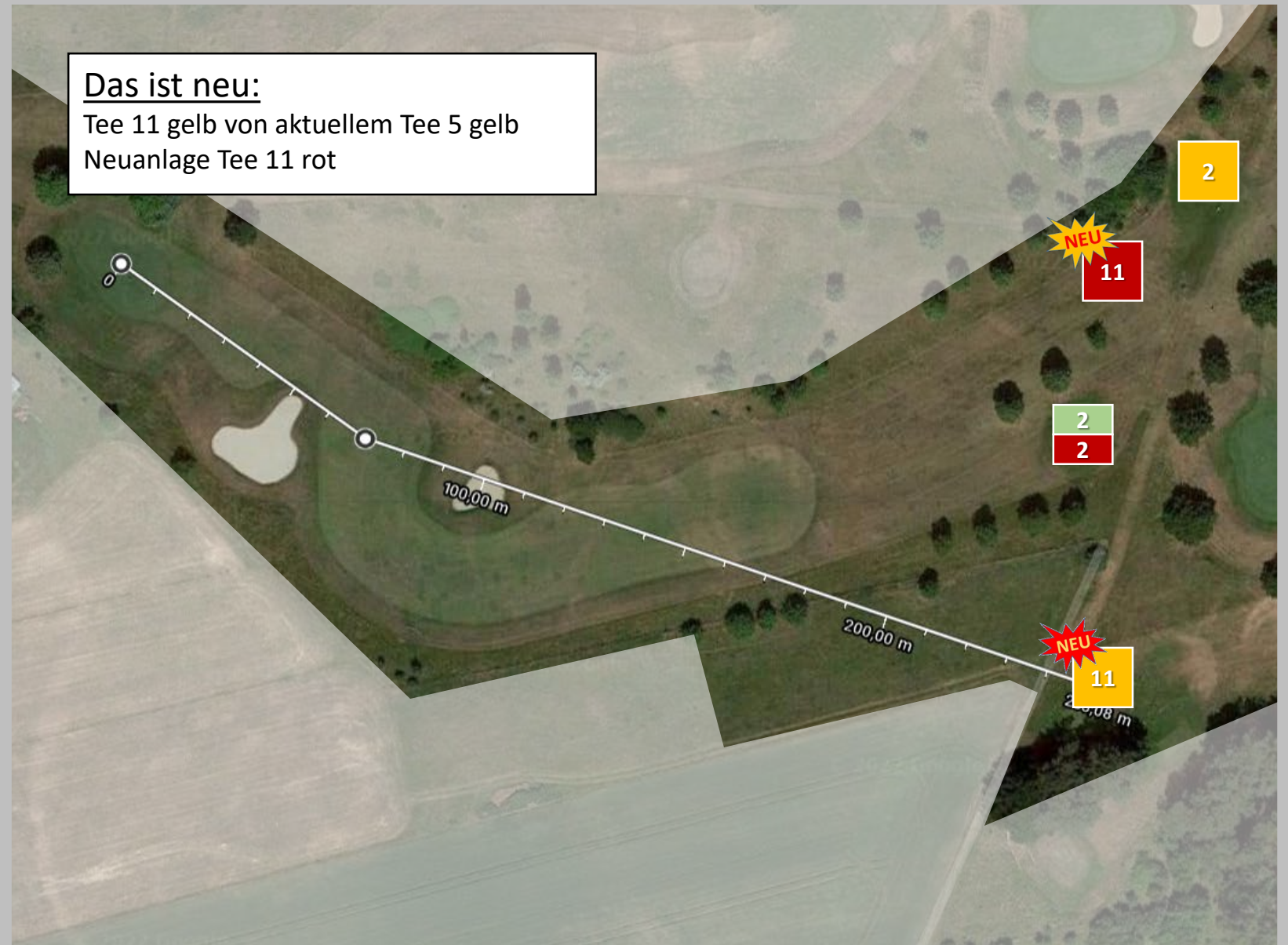
## Grne Abschlge

2 261 m PAR 4

### Das ist neu:

Tee 11 gelb von aktuellem Tee 5 gelb

Neuanlage Tee 11 rot





# Bahn 2/ 11

## Gelbe Abschlge

2 308 m PAR 4

11 255 m PAR 4



## Rote Abschlge

2 261 m PAR 4

11 275 m PAR 4



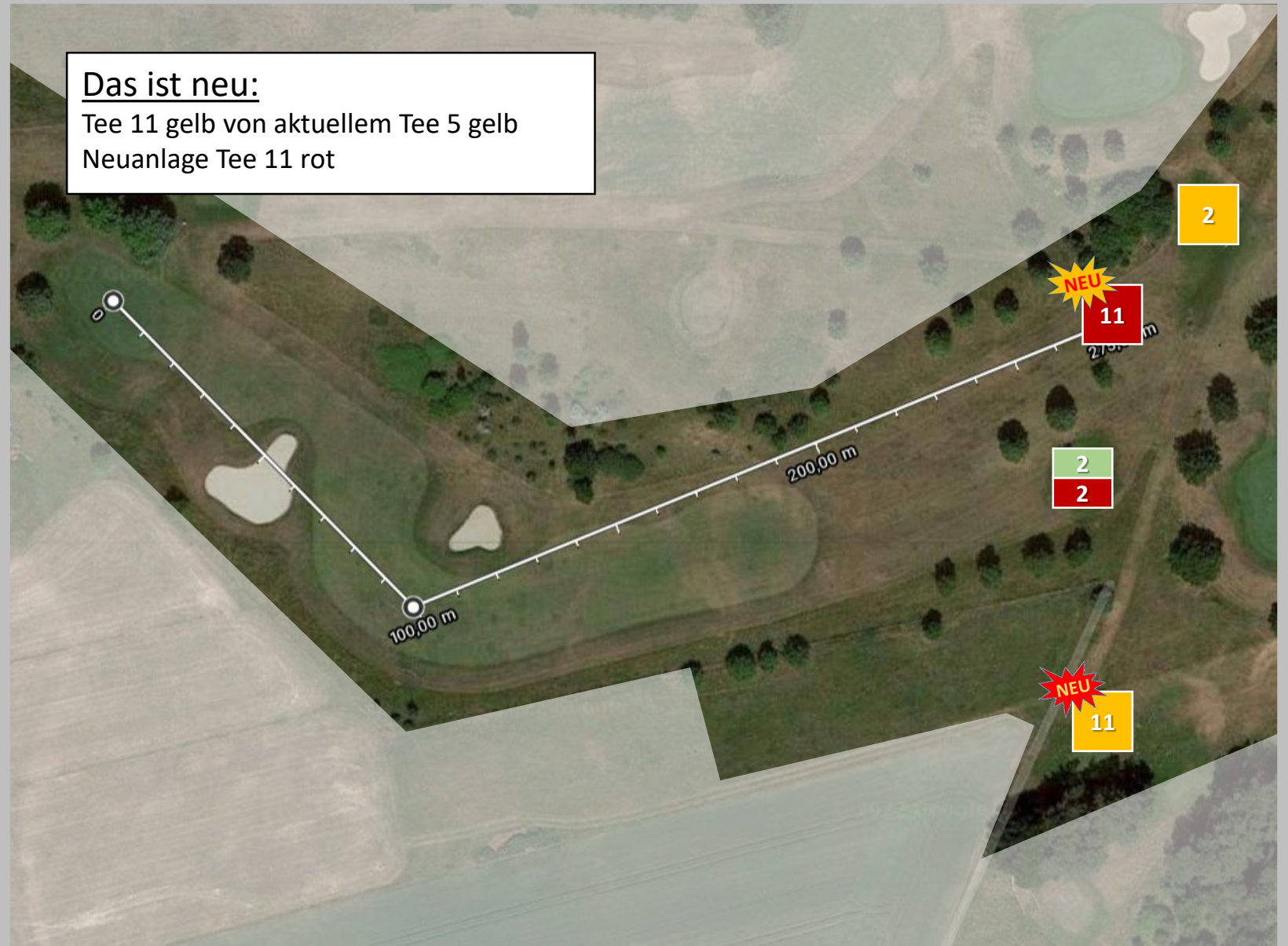
## Grne Abschlge

2 261 m PAR 4

### Das ist neu:

Tee 11 gelb von aktuellem Tee 5 gelb

Neuanlage Tee 11 rot



# Bahn 3/ 12

## Gelbe Abschlge

3 454 m PAR 5

12 315 m PAR 4

NEU

## Rote Abschlge

3 358 m PAR 5

12 285 m PAR 4

NEU

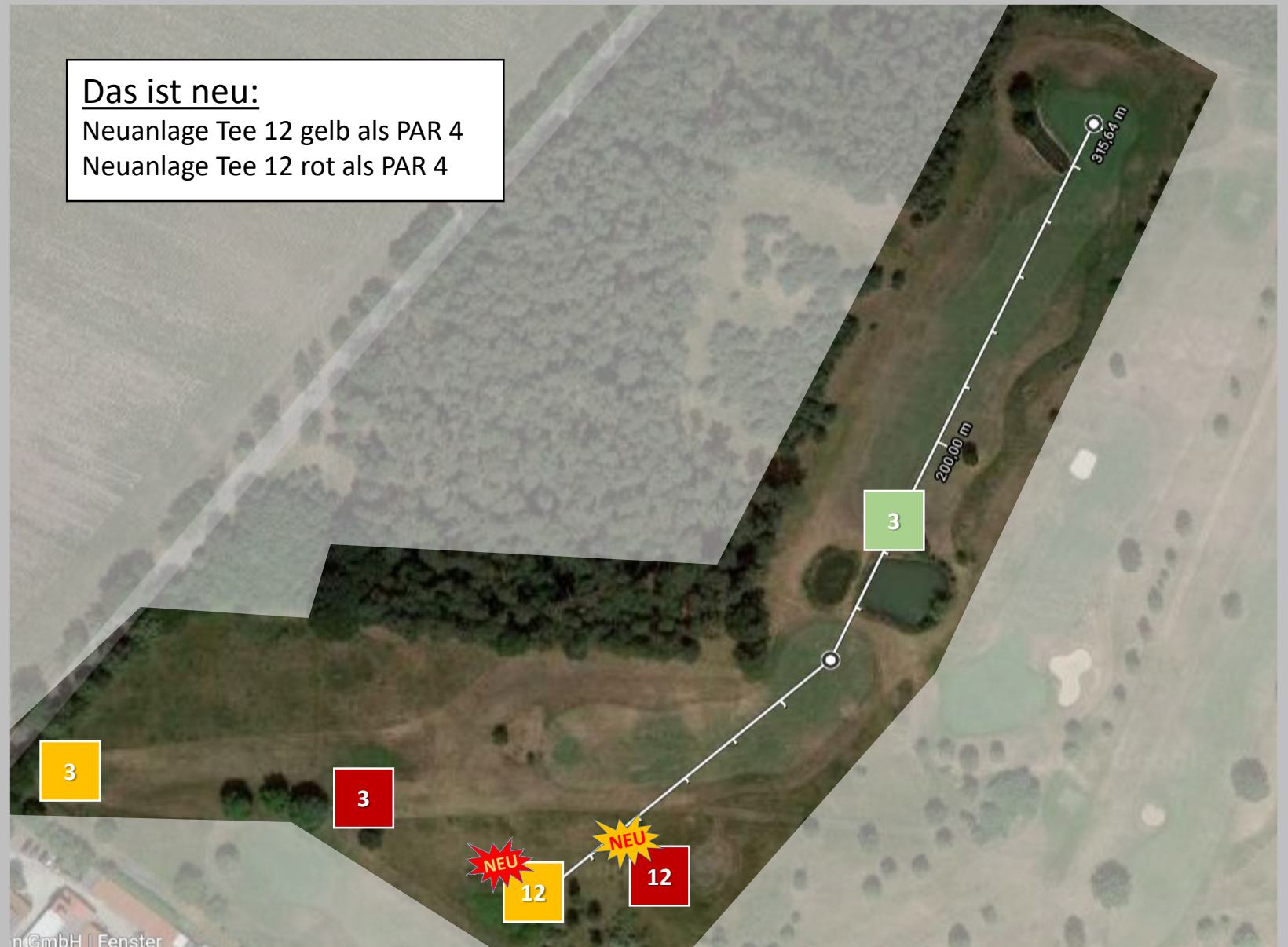
## Grne Abschlge

3 155 m PAR 3

### Das ist neu:

Neuanlage Tee 12 gelb als PAR 4

Neuanlage Tee 12 rot als PAR 4





# Bahn 3/ 12

## Gelbe Abschlge

3 454 m PAR 5

12 315 m PAR 4

NEU

## Rote Abschlge

3 358 m PAR 5

12 285 m PAR 4

NEU

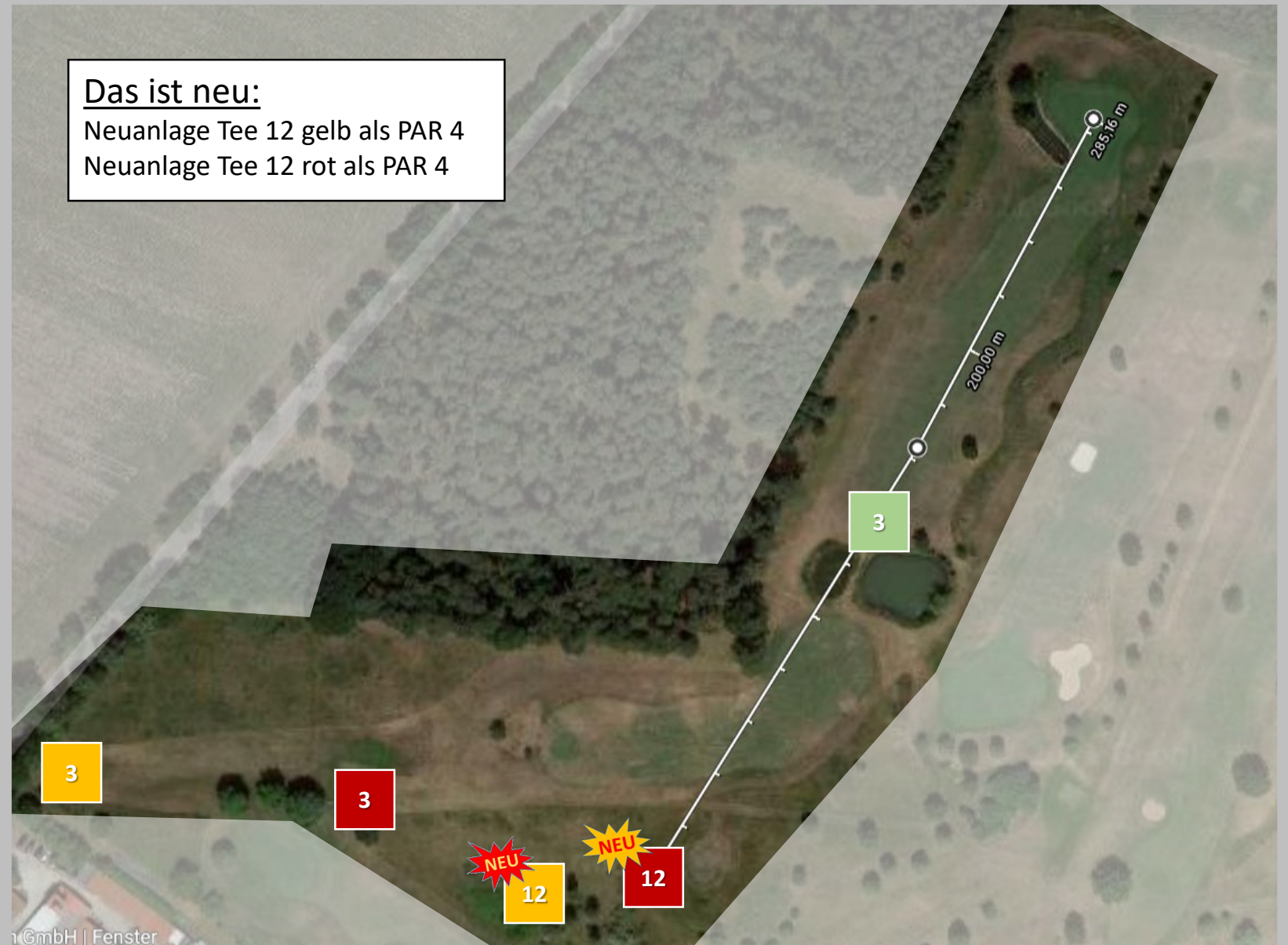
## Grne Abschlge

3 155 m PAR 3

### Das ist neu:

Neuanlage Tee 12 gelb als PAR 4

Neuanlage Tee 12 rot als PAR 4



# Bahn 4/ 13

## Gelbe Abschlge

4 194 m PAR 3

13 214 m PAR 3

## Rote Abschlge

4 155 m PAR 3

13 181 m PAR 3

## Grne Abschlge

4 155 m PAR 3



Das ist neu:

Neuanlage Tee 13 rot (+ Tee 4 grn)





## Bahn 5/ 14

### Gelbe Abschläge

5 135 m PAR 3

14 160 m PAR 3

### Rote Abschläge

5 90 m PAR 3

14 116 m PAR 3

### Grüne Abschläge

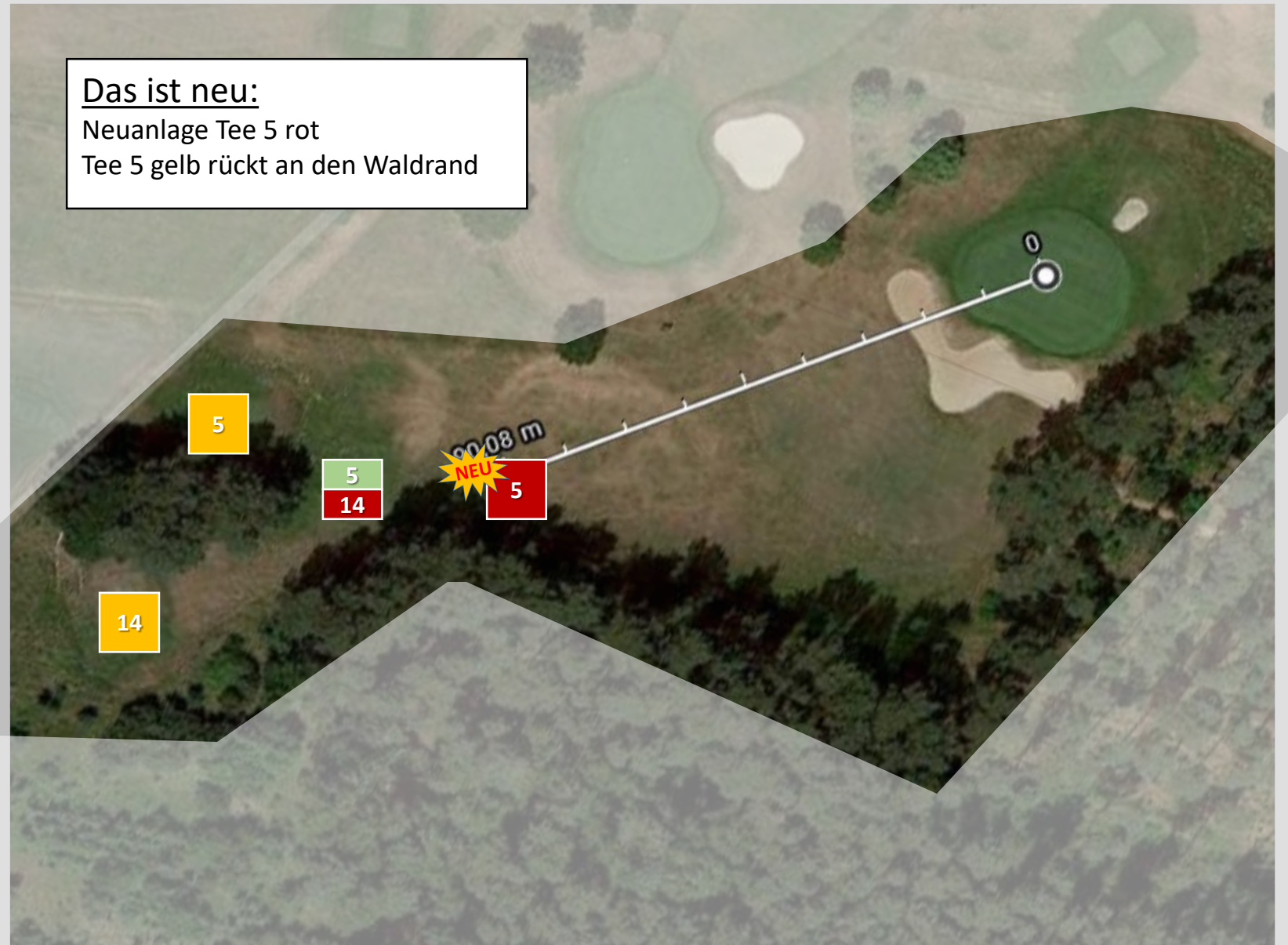
5 116 m PAR 3



### Das ist neu:

Neuanlage Tee 5 rot

Tee 5 gelb rückt an den Waldrand



# Bahn 6/ 15

## Gelbe Abschlge

6 378 m PAR 4

15 433 m PAR 5



## Rote Abschlge

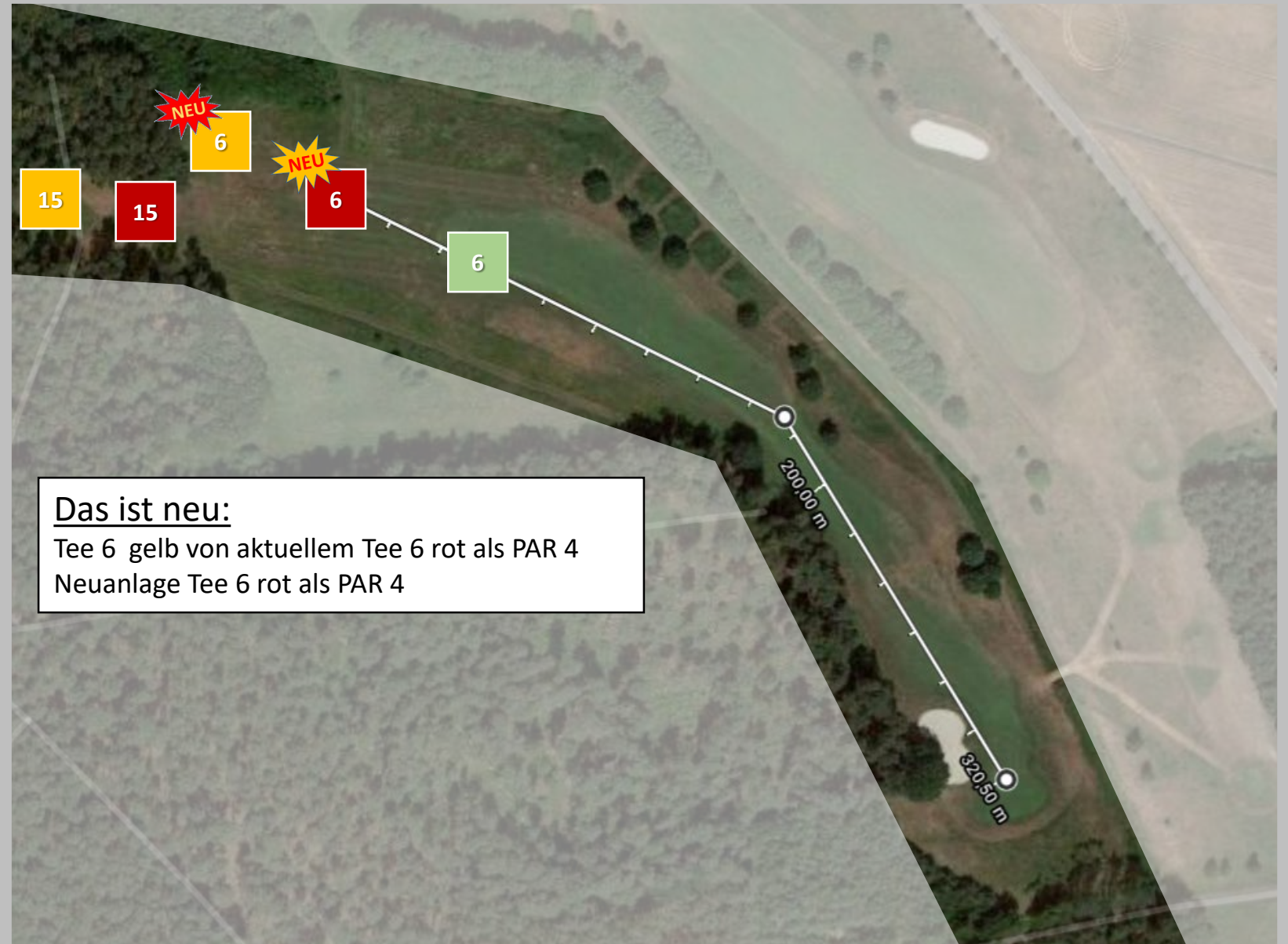
6 345 m PAR 4

15 392 m PAR 5



## Grne Abschlge

6 278 m PAR 4





# Bahn 7/ 16

## Gelbe Abschläge

7 537 m PAR 5

16 490 m PAR 5

## Rote Abschläge

7 444 m PAR 5

16 421 m PAR 5

## Grüne Abschläge

7 316 m PAR 4





# Bahn 8/ 17

## Gelbe Abschlge

8      350 m      PAR 4

17      314 m      PAR 4

## Rote Abschlge

8      314 m      PAR 4

17      263 m      PAR 4

## Grüne Abschläge

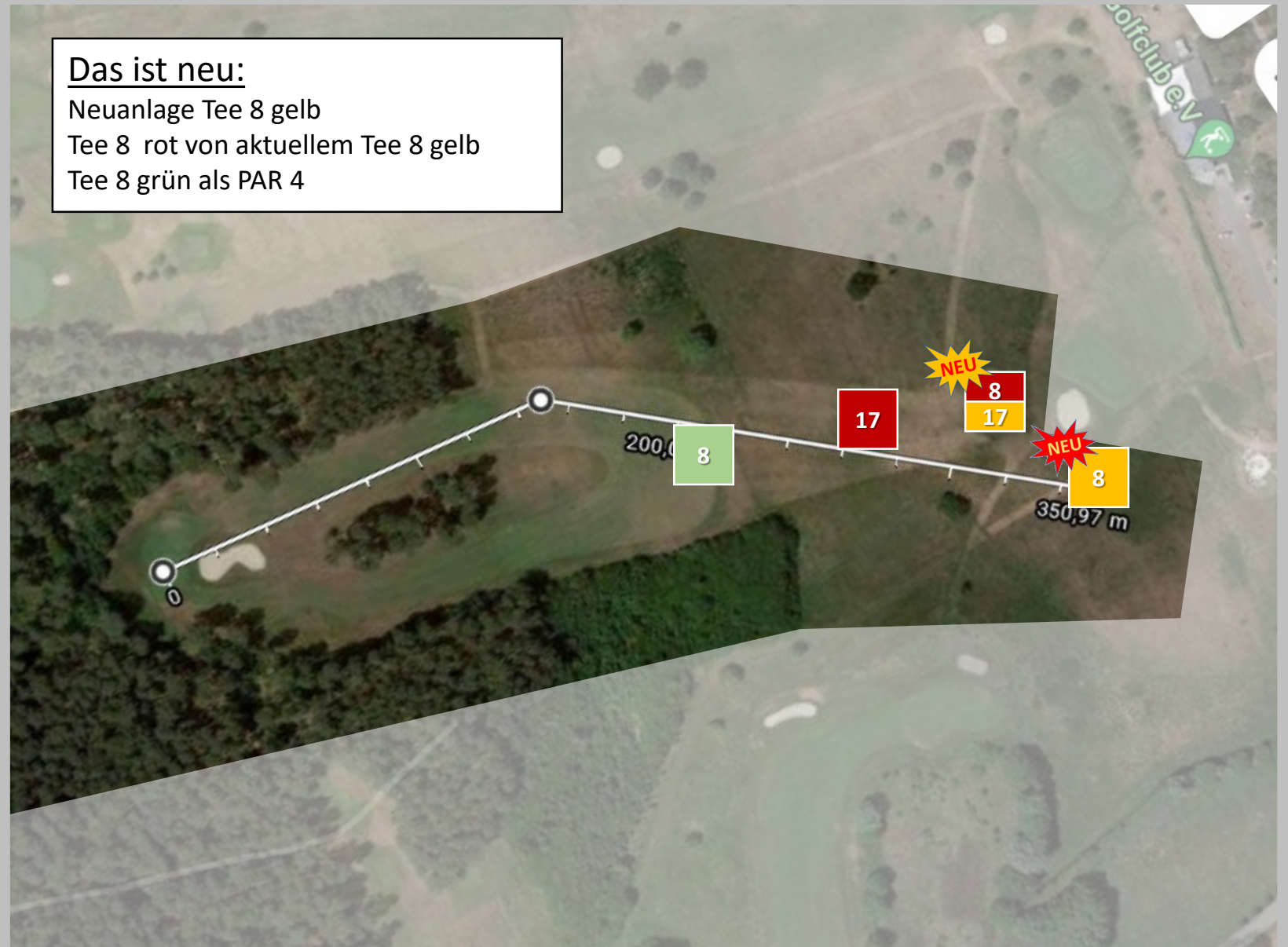
8      216 m      PAR 3/4

## Das ist neu:

Neuanlage Tee 8 gelb

Tee 8 rot von aktuellem Tee 8 gelb

Tee 8 grün als PAR 4



# Bahn 9/ 18

## Gelbe Abschlge

9 321 m PAR 4

18 342 m PAR 4

## Rote Abschlge

9 311 m PAR 4

18 321 m PAR 4



## Grne Abschlge

2 115 m PAR 3

Das ist neu:

Tee 18 rot von aktuellem Tee 9 gelb

